



le Parc de Rancé

Quel avenir ?



ATELIER
PARTICIPATIF

LA FORMIDABLE
ARMADA

—
Agence de design
social et urbain

THE GOOD
FACTORY

—
Fabrique hybride
de paysage(s)

VILLE
DE GENAY

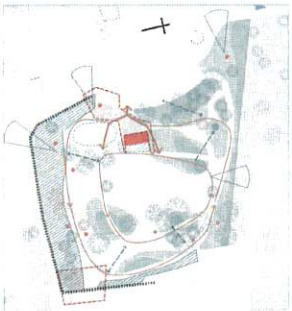
— Temps I : présentation

— Notre mission en bref

1. juillet - Octobre Diagnostic & enjeux des espaces publics de Genay + focus Parc de Rancé	2. octobre - décembre Focus programmation parc de Rancé	3. janvier - printemps Parc d'expérimentation
<ul style="list-style-type: none">- immersion,- atelier élus/techniciens,- atelier élus	<ul style="list-style-type: none">- concertation habitante (besoins, envies, idées)- concertation élus (besoins, envies, idées, réaction avis des habitants)- programmation / conception usages & paysage LFA + TGF	<ul style="list-style-type: none">- prototyper, tester, préfigurer dans le temps

Contextualisation de la mission LFA + TGF

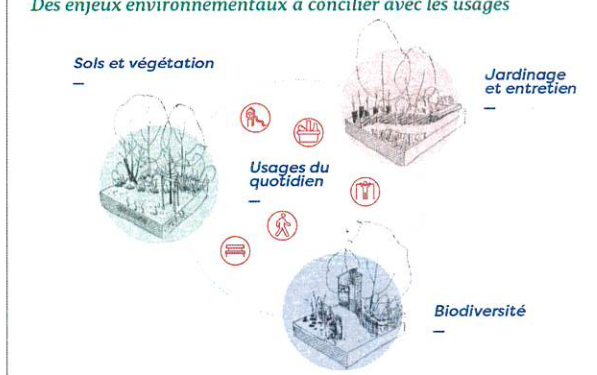
De nombreux défis à relever



- Mieux signaler et identifier les accès
- Requalifier les limites
- Réorganiser les parcours et les espaces d'usages
- Renouveler la végétation vieillissante
- Mieux intégrer le démarche biodiversité
- Rafraîchir l'aire de jeux
- Actualiser le parcours botanique
- Requestionner les usages sportifs
- Renforcer et améliorer les espaces de pause

Construction d'une synthèse des différents enjeux du parc.

Des enjeux environnementaux à concilier avec les usages



- Sols et végétation
- Jardinage et entretien
- Usages du quotidien
- Biodiversité

Présentation enjeux environnementaux.

Objectif :

- prendre connaissance des défis du parc issus du diagnostic
- partager avec les participants les enjeux environnementaux à concilier avec les usages
- proposer une liste d'enjeux pour en faciliter la priorisation et la prise de décision quant aux évolutions à venir.

— Temps 2

Atelier vision partagée

Déroulement :

- organisation de l'atelier en 2 groupes de travail
- à l'aide des outils mis à leur disposition, les participants s'expriment sur leur vision de du parc de demain.
- restitution collective de chaque groupe
- 9 participants à l'atelier.

Objectif :

- ce temps permet de partager collectivement une vision du parc et de confronter les points de vue.
- partager entre habitants ses observations : mise en débat des sujets potentiellement en tension
- la restitution collective permet de confronter les différentes positions de chaque groupe et de poser des éléments de discussion
- pouvoir mettre en avant les envies mais aussi les contradictions et problématiques possibles.





TEMPS 1

Brise glace

Mot à mot

Chaque participant.e a été invité.e à rechercher et partager 1 mot ou expression qualifiant le parc à leurs yeux aujourd'hui.

Le mot négatif

Pour certains, le parc n'est qu'un «*espace vert*», qui dans la neutralité de l'expression, symbolise l'absence de singularité et de qualité particulière.

D'autres l'ont qualifié de «*vieillissant*» ou de «*vieux parc*» : cela peut interroger sur ce qu'on entend par vieux parc ? Cette image est probablement renforcée par la disparition des arbres et les traces d'arbres disparus (souches) sans renouvellement ni plantations récentes.

Pour un participant, il «*semble délaissé*», questionnant ainsi probablement les principes de gestion différenciée préconisant la fauche tardive pour contribuer à la préservation de la petite faune locale.

Le mot positif

Une personne a vu le parc avant tout comme un lieu de «*rassemblements bucolique*», faisant écho aux événements festifs, familiaux et associatifs animant la vie de Genay.

Pour une autre personne, le premier mot venant à l'esprit est celui d'un lieu qui a du «*charme*», même s'il en a perdu depuis la disparition de certains grands arbres.

Enfin, «*paix et contemplation*» sont les mots d'une dame qui apprécie venir se promener au parc et en apprécier les évolutions au fil des saisons.

Synthèse des échanges

Lors des premiers échanges en lien avec les défis présentés par notre groupement, plusieurs prises de position individuelles ont pu être évoquées : notamment sur l'importance de conserver l'esprit engagé par Mr Arthur Roche, ancien maire, à savoir **un parc destiné à toutes et tous les ganathains sans distinction et pour une grande diversité d'usages**. Le défi qui a été également remis en avant par des membres de l'association des Jardiniers du Dimanche est l'intégration de la **Foire aux plantes et arts du jardin de Genay** dans la réflexion.

Si le parc semble très apprécié pour son calme et sa situation mais également comme lieu de rassemblements familiaux et associatifs, il est néanmoins perçu comme un parc vieillissant : patrimoine végétal, jeux, état des cheminements et jugé comme « mal entretenu » par certains. La disparition des arbres marquent symboliquement le déclin du parc à la fois dans la perception sensible des lieux comme dans la qualité de l'ombrage impactant les usages notamment l'été. **Le sujet de sa "régénération" ne fait donc pas débat** auprès des participants, même si la question des moyens alloués ont pu être évoqués.



Synthèse des échanges

En allant plus en avant dans l'atelier, plusieurs outils ont été mis à la disposition des participants notamment d'images d'inspirations afin d'évoquer leurs projections vers le parc de demain. Plusieurs pistes ont été évoquées :

- **mieux travailler l'interface entre la rue et le parc :**

si la covisibilité entre rue et parc peut être appréciée pour permettre un dialogue entre les deux, il a toutefois évoqué dans les deux tablées le fait de planter généreusement à l'aide de haies fleuries et parfumées le long de la grille de séparation créant ainsi plus d'épaisseur végétale.

Animer la bordure avec des plantes de type lavandes & graminées



Haies d'arbustes spirée, wegelia, cognassiers du Japon, Oranger du Mexique (« parce que ça fleurit et ça sent bon ! »)



- **soigner les entrées du parc :**

- côté centre ville :**

Une **identification claire du parc**, par un travail signalétique plus qualitatif que la bâche installée préalablement serait jugée appréciable. Cette signalétique permettrait de revaloriser l'entrée historique du parc.

Améliorer le cheminement conduisant jusqu'au parc en reprenant le sol aujourd'hui peu confortable en raison des racines qui entravent le parcours. Une suggestion de décroûtage a été évoquée. Le besoin de mieux traiter l'esthétique de ce cheminement pour accompagner l'utilisateur a été évoqué pour améliorer "l'expérience" de cet espace de transition aujourd'hui jugé comme peu qualitatif.

- côté parking :**

Une **meilleure identification de l'entrée** aujourd'hui pouvant être perçue comme l'entrée des services techniques et pouvant prêter à confusion. Cette entrée plus récemment créée est jugée comme peu intuitive et peu accueillante par les participants. Cela pourrait également passer par un traitement signalétique qui accompagnerait jusqu'à l'entrée effective dans le parc.

L'**entrée intérieure** doit être travaillée tel un espace donnant à voir et à comprendre une certaine composition du parc en travaillant sur les perspectives et la qualité de la vue donnée aux visiteurs.

Synthèse des échanges

Des cheminements à questionner et à rafraîchir :

Questionner les cheminements en se posant la question des “chemins de chèvre” à stabiliser et matérialiser (pas japonais par exemple) et ceux à éviter, en plantant par exemple. Remarque : les enfants aiment les chemins de traverse à travers les arbres dans l’entrée par exemple.

La réflexion sur les cheminements doit prendre en compte les événements : s’il n’est pas nécessaire de “défigurer le parc” par des cheminements supplémentaires réalisés spécifiquement pour les événements, penser à la nécessité de conserver des cheminements potentiellement accessibles avec un véhicule ou pouvant accueillir un flux d’usagers plus important que d’habitude.



Sur les petites allées pour éviter le piétinement constant de l’herbe



Ambiance végétale appréciée



Planter

Une roseraie ? des arbres fruitiers ? des haies fleuries ? les allées et chemins du parc ? De nouveaux arbres pour faire plus d’ombre ? Plusieurs envies ont émergé de l’atelier, exprimant le souhait d’une diversification des essences, des strates et de l’expérience du parc à travers un renouvellement végétal faisant davantage appel aux sens, à la pédagogie et au comestible / nourricier notamment à des fins pédagogiques (plutôt que productives).



Améliorer la signalétique

A l’échelle du parc, améliorer la signalétique, notamment devant les arbres

Synthèse des échanges

L'orangerie

- l'orangerie est un lieu apprécié par les participants. Par sa diversité d'usages d'aujourd'hui et ceux qu'il pourrait y avoir demain, ce lieu semble un espace "pépité" qui pourrait être étudié dans sa programmation d'usages.
- usages d'aujourd'hui évoqués par les participants :
- sportifs sur la terrasse (même s'il manque d'ombre depuis la disparition du Cèdre)
- fête des voisins des maisons alentours
- espace de regroupement et d'accueil lors de la Foire aux Plantes rares
- L'orangerie fait aujourd'hui «toute perdue»: il faudrait la valoriser davantage notamment par le végétal.

Une personne a insisté sur le fait que cette terrasse pourrait être une piste de danse accueillant bals et fêtes, concerts, spectacles culturels associatif notamment...

La souche

Les participants s'accordent à dire qu'il est surprenant de laisser la souche ainsi. Imaginer des manières de pouvoir la transformer pour lui donner une seconde vie.



Travail souche Cèdre par un artiste sur bois



Du mobilier d'assise pour toutes et tous

Certaines images de mobilier contemporains ont interpellé certains personnes de manière positive : pourquoi pas des formes un peu plus contemporaines qui pourraient davantage plaire aux jeunes proposant des manières un peu différentes de s'asseoir. Cela n'empêche pas de compléter ce mobilier "original" avec du mobilier plus classique convenant mieux aux personnes plus âgées (avec dossier, accoudoir...).



Mobilier original, peut plaire aux jeunes

Synthèse des échanges

Usages du quotidien

Le parc est apprécié pour la possibilité qu'il donne aux habitants de pouvoir jouir d'un espace "sécuré" pour se retrouver en famille, jouer, pour se promener et apprécier le calme et la nature. Ces usages quotidiens sont à maintenir dans l'idée d'un parc dédié à des usages récréatifs du quotidien 365 jours par an.



Usages actuels à conserver

Usages événementiels

Le sujet notamment de la Foire aux plantes rares s'est invité au cœur des échanges, notamment par la forte présence des membres de l'association. Certaines personnes présentes ont insisté sur le fait que le parc était le lieu indispensable pour la bonne tenue de cet événement qui se déroule chaque année et attire entre 3000 et 5000 personnes, ainsi que 60 exposants et plusieurs stands d'associations. Les débats ont porté d'un côté sur la nécessité de pouvoir poursuivre l'organisation de l'événement dans le parc, de l'autre côté l'impact que cela pouvait avoir sur la préservation du parc. Si 2 jours peuvent sembler anecdotiques à l'échelle d'une année, une telle fréquentation dans un parc de petite taille "en mauvaise santé" n'est pas sans importance. La Formidable Armada et The Good Factory, concepteurs et animateurs de l'atelier, ont affirmé leur volonté de rechercher des solutions pour maintenir la Foire, mais que cela ne devait pas se faire au détriment de la santé des arbres, des espaces de biodiversité mis en place et des qualités d'usage et paysagères du reste de l'année. La question posée par les animateurs était : est-ce au parc de s'adapter aux événements ponctuels ou aux événements de s'adapter aux contraintes de préservation du parc ?

Dans le cadre de son étude et de sa réflexion sur la recomposition du parc et la mise en place d'un «*parc d'expérimentation*», le groupement s'engage à étudier l'ensemble des paramètres en jeu.

Toutefois il est possible qu'un certain nombre de contraintes soient imposées afin de maintenir un juste équilibre, ceci travaillant en collaboration avec les principaux intéressés.



9e Foire aux plantes rares & arts des jardins

Annexe

Présentation, consigne et restitution par table



Relevons les défis du parc !

Présentation

— Notre mission en bref

1. juillet > Octobre

Diagnostic & enjeux des espaces publics de Genay

+ focus Parc de Rancé

- immersion,
- balade élus/techniciens,
- atelier élu.es

2. octobre > décembre

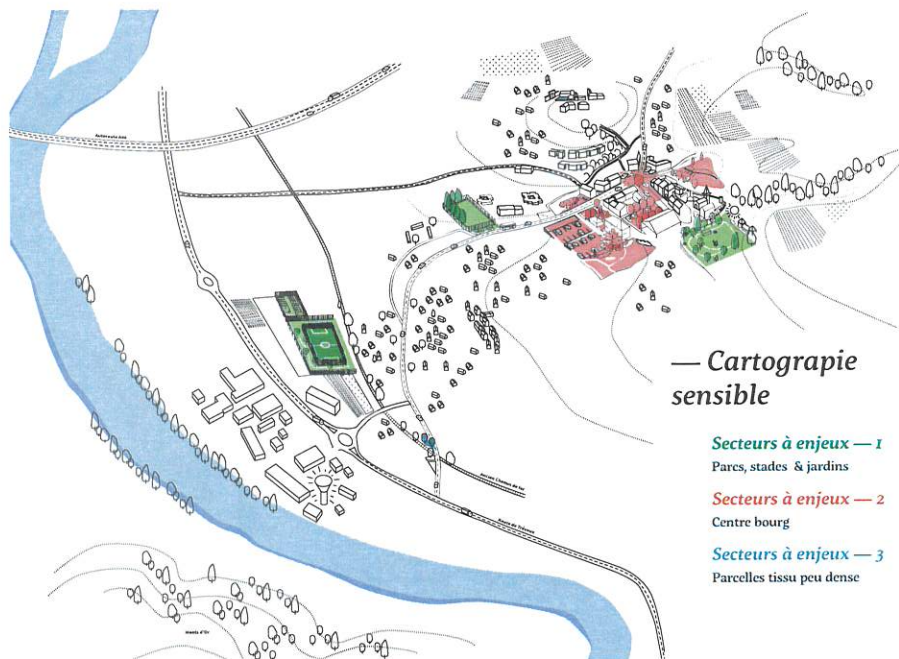
Focus programmation parc de Rancé

- concertation habitante (besoins, envies, idées)
- concertation élu.es (besoins, envies, idées, réaction avis des habitants)
- programmation / conception usages & paysage LFA + TGF

3. janvier > printemps

Parc d'expérimentation

- prototyper, tester, préfigurer dans le temps



Le parc de Rancé : de nombreux défis à relever



Mieux signaler et identifier les accès

Requalifier les limites

Réorganiser les parcours et les espaces d'usages

Renouveler la végétation vieillissante

Mieux intégrer le démarche biodiversité

Rafraîchir l'aire de jeux

Actualiser le parcours botanique

Requestionner les usages sportifs

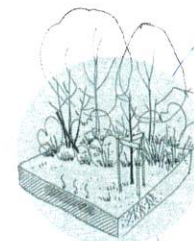
Renforcer et améliorer les espaces de pause



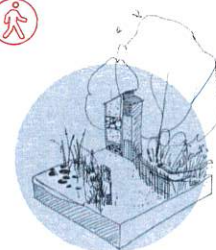
Actions nature

Des enjeux environnementaux à concilier avec les usages

Sols et végétation



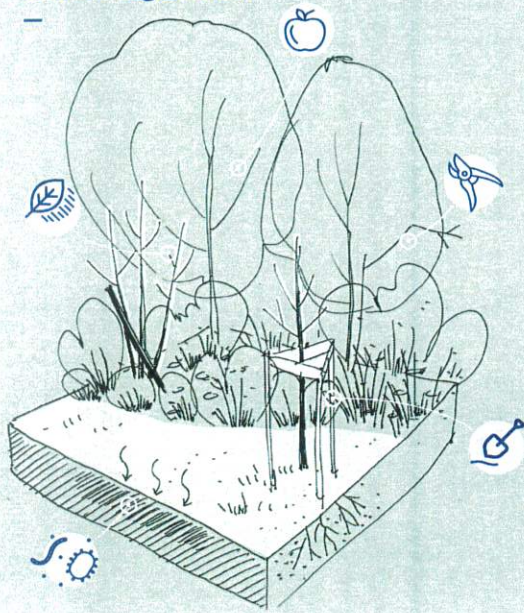
Usages du quotidien



Jardinage et entretien

Biodiversité

Sols et végétation



Actions

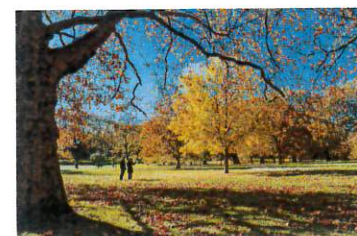
- Planter des espèces végétales adaptées au climat et au site
- Planter des essences aux vertus multiples : ombrage, floraison, aspect patrimonial, nourricier...
- Diversifier les types et les tailles de plantations : arbre tiges, cépées, baliveau, massifs arbustifs, grimpantes ...
- Régénérer les sols : décompacter, amender, ...
- Intervenir sur les plantations existantes : taille, élagage...

Sols et végétation

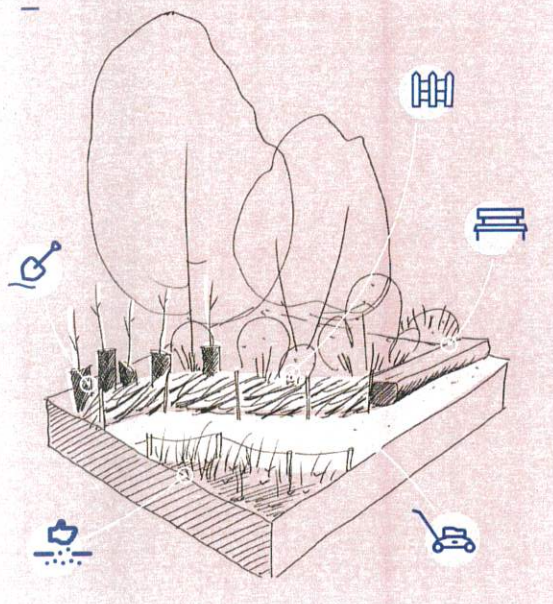


Références d'ambiances végétales de parcs :

Massifs de vivaces,
Arboretum,
Bosquet de jeunes arbres,
Verger, ...



Jardinage et entretien



Actions

- Mettre en place une gestion différenciée des espaces
- Faucher tardivement des secteurs en prairie
- Recycler les résidus de taille et d'abattages
- Mettre en défens de certains secteurs pour favoriser la régénération des végétaux et des sols
- Amender et le décompacter les sols appauvris ou tassés

Jardinage et entretien

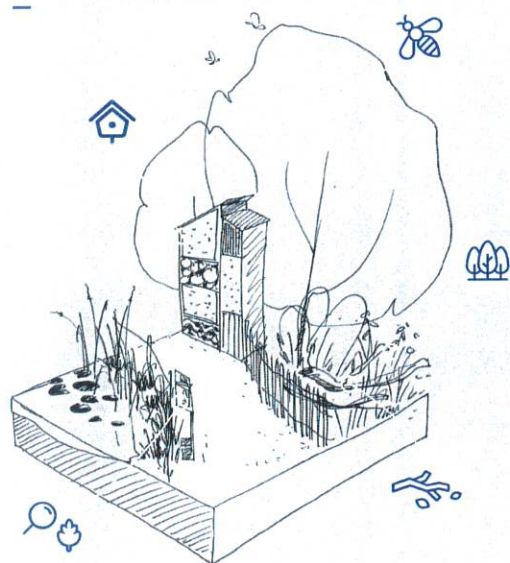


Exemples de modes de gestion et de jardinage alternatifs :

*Fauche tardive,
Protection des sols et des plantations par mise en défens,
Haie morte,
Réemploi des troncs issus d'abattages,
...*



Biodiversité



Actions

- Mettre en place des abris à insectes, oiseaux, reptiles...
- Créer des supports pédagogiques sur les animaux et plantes présentes dans le parc
- Mettre en défens de certains espaces pour préserver les habitats
- Densifier et la diversifier les strates végétales
- Planter des espèces indigènes et/ou favorables à la faune : plantes mellifères, plantes-hôtes...
- Maintenir le bois mort en place

Biodiversité

Références de dispositifs favorables à la biodiversité :

*Nichoirs,
Massifs de plantes mellifères,
Hôtel à insecte,
Hibernaculum à reptiles,
Prairie haute,
...*





TEMPS 1

Brise glace

Mot à mot

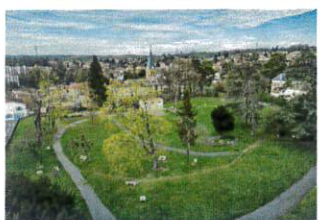
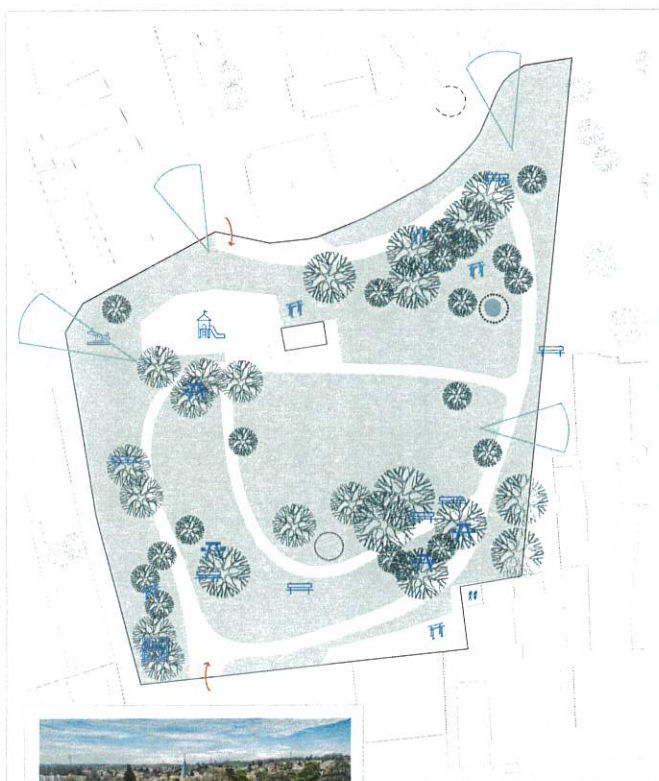
Prenez individuellement quelques minutes
pour réfléchir au premier mot qui vous vient à l'esprit
quand vous pensez au Parc de Rancé.



TEMPS 2

Relevons les défis du parc !

plan



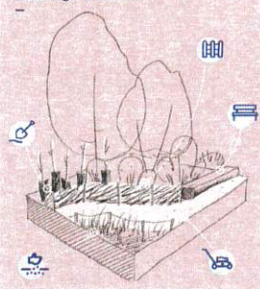
Défis

Parc de Rancé

1. Mieux signaler et identifier les accès
2. Requalifier les limites
3. Mieux intégrer le démarche biodiversité
4. Renouveler la végétation vieillissante
5. Réorganiser les parcours et les espaces d'usages
6. Rafraîchir l'aire de jeux
7. Actualiser le parcours botanique
8. Requestionner les usages sportifs
9. Renforcer et améliorer les espaces de pause



Jardinage et entretien



- Une gestion différenciée des espaces
- La fauche tardive de secteurs en prairie
- Le recyclage des résidus de taille et d'abattages
- La mise en défens de certains secteurs pour favoriser la régénération des végétaux et des sols
- L'amendement et le décompactage des sols éprouvés ou tassés

Consigne

1. Parcourez les documents fournis collectivement et partagez : **fiche défis, plan du parc, photo aérienne.**
2. A l'aide **des images d'inspiration**, sélectionnez ensemble celles qui vous inspirent pour le parc : ambiances, usages, lien à la nature...
Vous pouvez également sélectionner « par le négatif » : ce qui n'est pas souhaité selon vous.
3. A l'aide des **fiches notions** imaginez où et la manière dont elles pourraient être appliquées.
4. Collez le tout sur le paper board, commentez, **expliquez vos choix.**



Restitution

IDÉES TABLE 1

Une meilleure signalisation /
identification du parc à la fois du
centre ville et devant les entrées
du parc.



Haies d'arbustes spirée, wegelia,
cognassiers du Japon, Oranger
du Mexique (« parce que ça fleurit
et ça sent bon ! »)



roseraie

dégroudronner (sol abîmé, racines
apparentes...)

Sculpter banc,
fauteuil dans la souche...

Cheminement de l'orangerie
aux toilettes (manifestations)

services
techniques



Restitution

IDÉES TABLE 2

Ambiance végétale appréciée

Mobilier original, peut plaire aux jeunes (Attention de prévoir aussi des bancs + confort pour les seniors)



travail de l'allée plus qualitative

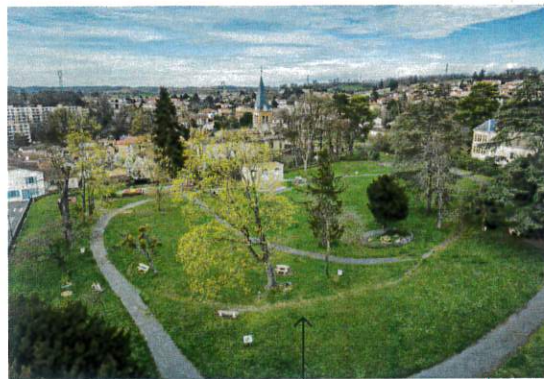


Travail souche Cèdre par un artiste sur bois



Usages actuels à conserver

Une meilleure signalétique devant les arbres.



Sur les petites allées pour éviter le piétinement constant de l'herbe



Animer la bordure avec des plantes de type lavandes & graminés



Entrée parking
Une sensation d'ouverture sur le parc / perspective

LA
FO
ARM
A
I
DA
BLE

Agence de design
social et urbain



Fabrique hybride
de paysage(s)